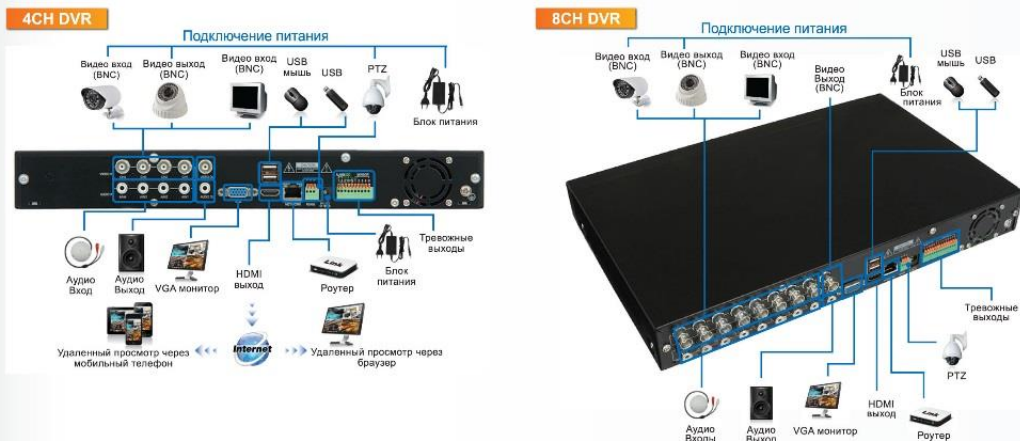


1. ПОДКЛЮЧЕНИЕ DVR К РАЗЛИЧНЫМ УСТРОЙСТВАМ

Схема подключения



2. УСТАНОВКА

Установка съемного носителя

ВАЖНО ▶ Выключите устройство перед установкой или извлечением съемного носителя. ▶ Поддержка USB диска только для резервного копирования.

DVR Выкрутите винты как показано на рисунке, откройте крышку и подключите HDD диск.



Mini DVR



Быстрая установка в мини корпус
Установите диск как показано на рисунке.

Подключение

1 Схема подключения ТВ камер к DVR

4CH DVR



8CH DVR



Подключите ТВ камеры и источник питания как показано на рисунке, используйте соединительные разъемы для подключения.

2 Подключение к монитору

DVR для подключения поддерживает HDMI, VGA, BNC (низкочастотный выход).

3 Подключение DVR к сети

Вы можете подключить DVR к локальной сети или к вашему роутеру.

4 Подключение других устройств

Вы можете подключить USB диск, 3G модем, USB Wi-Fi модуль и прочие.

5 Управление DVR

Управление DVR осуществляется с помощью кнопок управления на передней панели устройства или с помощью USB мыши (беспроводная мышь в комплекте).

3. РЕЗЕРВНОЕ КОПИРОВАНИЕ

Основное меню резервного копирования

Меню архива и резервного копирования.

Для просмотра архива с вашего устройства, а так же возможность записать нужный вам файл на Flash накопитель необходимо :

1. Выбрать нужный вам канал или несколько каналов
2. Установить нужный интервал и нажать кнопку поиск
3. Для сохранения архива на Flash накопитель необходимо нажать кнопку архив, выбрать нужный файл, выбрать в списке устройство для сохранения и нажать кнопку начать.

Замечание:

USB устройство должно быть отформатировано в файловой системе FAT 32



4. ЗАПИСЬ ПО ДЕТЕКТОРУ ДВИЖЕНИЯ

По умолчанию в регистраторе включена автоматическая запись по детекции движения. Настройка регистратора по детекции движения производится через "Главное меню" – Настройки – Тревога – Детекция – Движение. При этом в левом верхнем углу окна отображения, в случае обнаружения детекции отобразится желтый квадрат. Дополнительные возможности регистратора: запись по расписанию (Главное меню – Настройки – Расписание) и запись вручную. Для включения режима ручной записи – нажмите клавишу на панели быстрого доступа.

Цвет иконок записи, в зависимости от типа:

- Желтый – запись по детекции
- Синий – запись вручную
- Зеленый – запись по расписанию



5. УДАЛЕННОЕ УПРАВЛЕНИЕ ЧЕРЕЗ БРАУЗЕР КОМПЬЮТЕРА

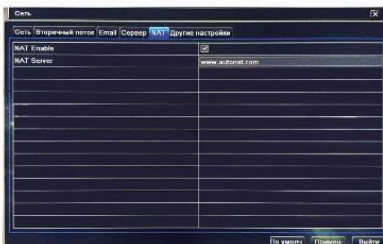
1 Настройки удаленного управления регистратором

- Зайдите - Главное меню – Настройки – Сеть
- Поставьте галочку DHCP для того что бы регистратор получил автоматически адрес от роутера
- Перейдите во вкладку Сервер и поставьте галочку www.autonat.com для активации доступа к регистратору из вне без использования белого ip адреса
- Сохраните настройки и перезагрузите регистратор



2 Удаленный просмотр через мобильные приложения

- Установите на мобильный телефон приложение (для IPHONE из APPSTORE для ANDROID из PLAY MARKET) Super LIVE PRO (Для планшета IPAD SUPER LIVE HD)
- Добавьте устройство путем сканирования QR кода вашего регистратора (Главное меню-информация - QR код)



3 Удаленный просмотр через браузер вашего компьютера

- Откройте браузер internet explorer вашего компьютера
- Убедитесь что установлена последняя версия браузера
- Зайдите на страничку www.axios-sb.com.
- Введите уникальный номер вашего устройства (посмотреть можно, Главное меню-информация – qr код, снизу вы увидите буквенно - цифровой код), логин вашего устройства, пароль вашего устройства.
- Браузер запросит установить универсальный плагин, скачайте и разрешите установку.



4 Удаленный просмотр с помощью компьютерной программы

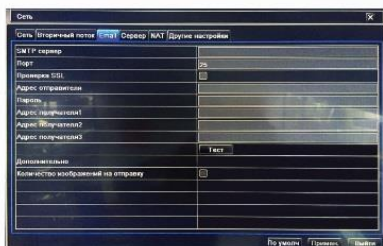
- Скачайте и установите программу NVMS-1000 (идет в комплекте на диске).
- Добавьте ваше устройство в список устройств.

Подробная инструкция на модельный ряд регистраторов находится на web сайте компании производителя www.axios.ru в разделе техническая поддержка.

6. НАСТРОЙКИ ДЛЯ ЭЛЕКТРОННОЙ ПОЧТЫ

1 Откройте настройки сети, настройки электронной почты.

- Введите адрес SMTP сервера
Порт: электронной почты
Имя пользователя: имя пользователя почтового ящика
Пароль: пароль почтового ящика
Нажмите тест: для проверки работы DVR с электронной почтой



ОСНОВНЫЕ ВОПРОСЫ И ОТВЕТЫ

1 Пароль по умолчанию

Заводом изготовителем установлен пароль 123456, логин ADMIN, изменить настройки авторизации, добавить пользователя, изменить настройки доступа к пользователю вы можете в главном меню – Настройки – Пользователи.

2 Забыли пароль для видеорегистратора

Необходимо обратиться в сервисный центр AXIOS.

3 Не выводятся изображения на некоторых или всех каналах регистратора

- Сбой соединения. Проверьте кабель и порты камеры и регистратора.
- Отказ камеры. Проверьте камеры.
- Форматы вывода видео регистратора и камеры различаются.

4 Почему регистратор не запускается после подключения питания

- Поврежден адаптер питания.
- Недостаточная мощность адаптера.
- Неисправность аппаратного обеспечения.

5 Можно ли подключить регистратор к компьютеру USB кабелем

Регистратор AXIOS имеют USB порт, работающий по стандарту USB-HOST. В данном случае возможно подключение ведомых устройств (например накопителя или мыши). При необходимости получить доступ к настройкам и записям регистратора через компьютер или ноутбук, можно воспользоваться сетевым подключением.

6 Какой HDD диск выбрать для подключения к регистратору

Регистраторы AXIOS имеют аппаратную поддержку до 4 TB. Рекомендуется использовать диски со скоростью не менее 7200 об/мин.

7 С какими операционными системами работает удаленное управление регистратора

На сегодняшний день регистраторы AXIOS работают со всеми популярными системами и платформами, за исключением MAC OS, релиз ожидается в конце 2015 года.

8 Отсутствует запись

- Перед первым подключением необходимо отформатировать HDD диск.
- HDD заполнен и функция перезаписи архива отключена.
- Поврежден HDD диск, выполните проверку и при необходимости замените.



Телефон службы технической поддержки:
+7 (495) 762-55-54

